

魔方说明文档

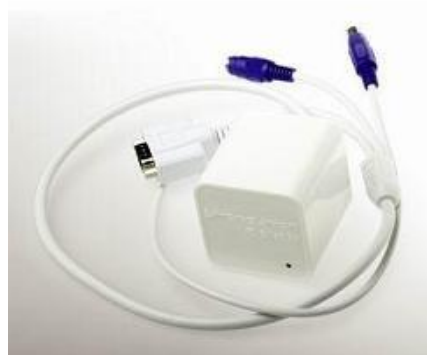
产品概述：

CVR-100D 身份证阅读器与接口魔方结合使用，在不需更改原有应用系统、不需安装驱动程序的前提下实现身份证信息的录入功能。该设备采用自主知识产权的专利技术，并作为 CVR-100D 身份证阅读器和各种计算机设备（如：PC 机、终端机等）的中间连接设备，实现身份证阅读器在任意系统中的即插即用。使用该设备，您可以灵活方便的将身份证信息读入到您现有的任何操作系统和应用程序中，不再为大量的程序修改工作和繁琐的测试工作付出时间和费用。纯硬件的解决方案是产品安全性和信息完整性的最佳保证。

产品外形如下：



CVR-100D 第二代居民身份证阅读机具



液晶接口魔方

系统方案

第二代身份证验证机具+接口魔方=完美解决

第二代身份证验证机具功用：鉴别真伪、读取 IC 芯片数据、数据验证

接口魔方功用：获取信息并转换、通过键盘进行输出、按需求定制输出方式和格式。

主要技术指标

CVR-100D 第二代居民身份证阅读器:

- 1) 符合居民身份证鉴别仪通用技术要求, 兼容 ISO14443 (TypeB) 标准;
- 2) 工作频率: 13.56MHz (fc);
- 3) 天线能量输出:
 - 天线表面磁场强度 (Hmax) $\leq 7.5\text{A/m rms}$;
 - 天线表面法线方向 5cm 处电磁场强度 (Hmin) $\geq 1.5\text{A/m rms}$;
- 4) 接口: RS-232C, 阅读软件自动设置串口, 波特率 115200bps; 或 USB 接口;
- 5) 阅读距离: 0-5cm;
- 6) 阅读时间: $< 0.8\text{s}$;
- 7) 适用于 WIN98/2000/XP/NT 平台;
- 8) 可用开发工具: VC/DEPHI/VB/PB 等;
- 9) 电源: DC9V/1A($\pm 5\%$)。具有电源自动保护设计;
- 10) 使平均无故障工作时间 (MTBF): 大于 5000 小时;
- 11) 使用环境:
 - 工作温度: $0^{\circ}\text{C} \sim 50^{\circ}\text{C}$;
 - 相对湿度: 20%~90%RH;
 - 大气压力: 60KPa~110 Kpa;
- 12) 重量: $< 0.75\text{Kg}$;
- 13) 外型尺寸: 180 (L) \times 130 (W) \times 38 (H) mm。

液晶接口魔方:

- 1) 接口:RS232C 接口, 波特率 115200bps, AT/XT/PS2 键盘接口
- 2) 蜂鸣器读卡 and 电源状态提示
- 3) 适用设备: 普通 PC、国光终端、实达终端、牡丹终端、新大陆终端等


- 4) 电源：DC5V/60mA
- 5) 使用环境：
 - 温度：0°C~50°C
 - 湿度：20%~90%RH
- 6) 主机重量：约 100g
- 7) 外型尺寸：90(L)X60(W)X20(H) mm
- 8) 可以兼容 AT/PS2/XT/VT 等键盘，基本涵盖了目前金融系统使用的全部键盘类型。

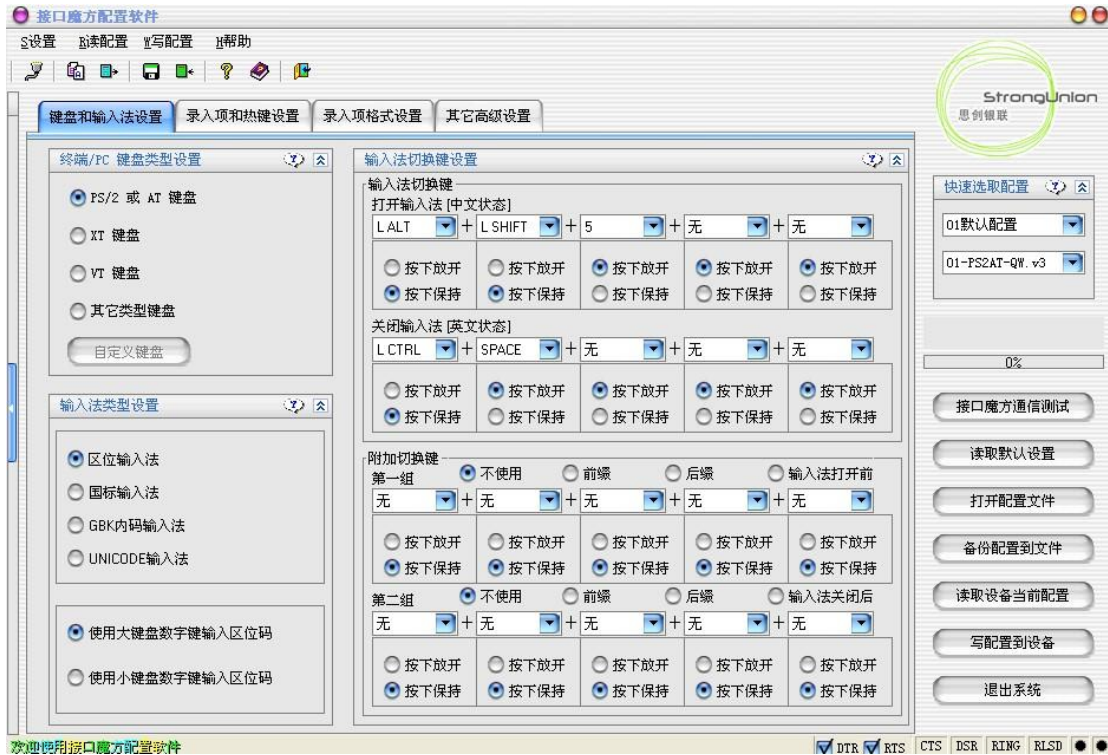
连接与安装：

根据系统需求，使用前，必须先对键盘适配器进行配置。配置完成后，将液晶魔方连接到 PC 机上的 COM 端口连接到 CVR100D 串口进行使用；

思创液晶魔方键盘适配器的配置步骤：

- 1) 使用双向母头 COM 串口连接线，一端连接键盘适配器的 COM 线，另一端连接到 PC 机上对应的 COM 口上；
- 2) 将长线圆型接口插入电脑后面键盘插口，将短线插口与键盘线插口相连(连接成功设备会发出“滴”的声音)

- 3) 打开  **【接口魔方配置软件 v3.0】**，弹出如下图所示的配置界面：




- ✧ **选择串口：**选择液晶魔方连接 PC 机（终端机）对应的 COM 连接端口
- ✧ **输入法切换键（中文状态）：**配置中文“内码”对应的快捷键；设置完成后，需要和终端机（pc 机）上对应的输入法快捷键对应；
- ✧ **关闭输入法（英文状态）：**配置英文（数字）对应的快捷键；设置完成后，需要“输入法/非输入法”切换快捷键对应；
- ✧ **录入项和热键设置：**设置设备所读取的信息，输入对应内容的快捷键；
- ✧ **接口魔方通讯测试：**测试魔方与 PC 电脑是否连接正常；
- ✧ **读取设备当前配置：**读取液晶魔方内的魔方配置参数信息；
- ✧ **写配置到设备：**将界面中的配置参数写到液晶魔方内进行使用；
- ✧ **其他设置：**对应的其他参数，默认即可；对应特殊问题，参考软件上的“配置向导”说明；

备注：

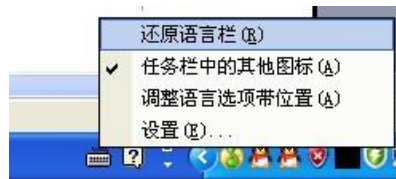
- 配置成功后，连接 PC 的 COM 口线拔掉；
- 液晶魔方的串口直接连接 PC 机（终端）对应的 COM 端口；
- 需要对 PC 机（终端）上的“内码”和“输入法/非输入法”对应快捷键进行设置后（具体设置步骤如下所示），即可进行使用读卡操作，

读卡后按配置时所设置的对应键即可自动录入相关信息。

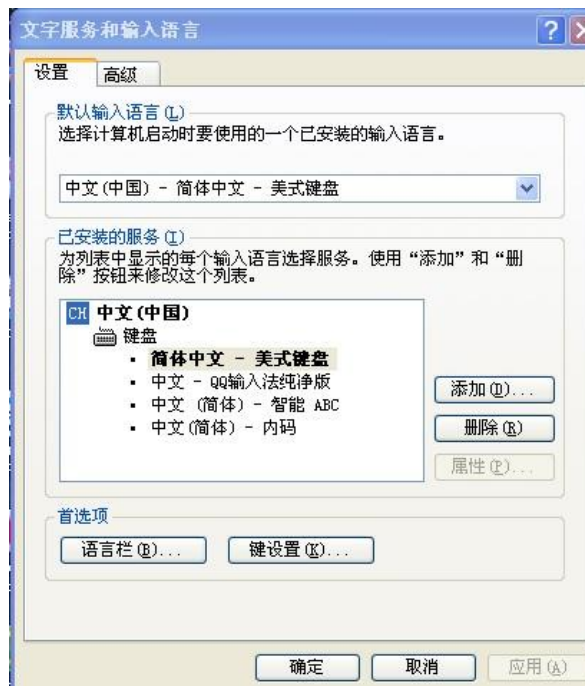
PC 机（终端机）输入法设置步骤：

◇ 液晶魔方连接的 PC 机（终端机）系统界面的右下角所对应的“区域和语言选项”按钮图标 ；

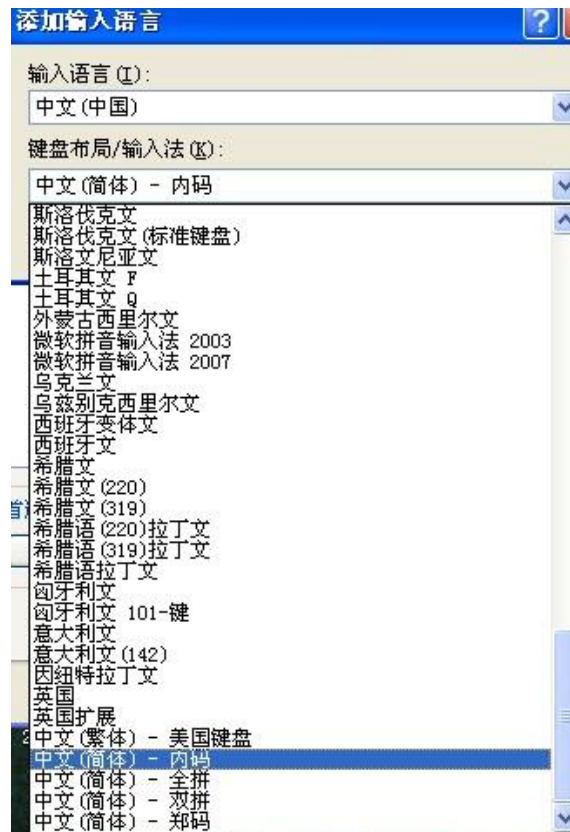
◇ 鼠标放在按钮图标上，鼠标右键点击，弹出如下图所示界面；



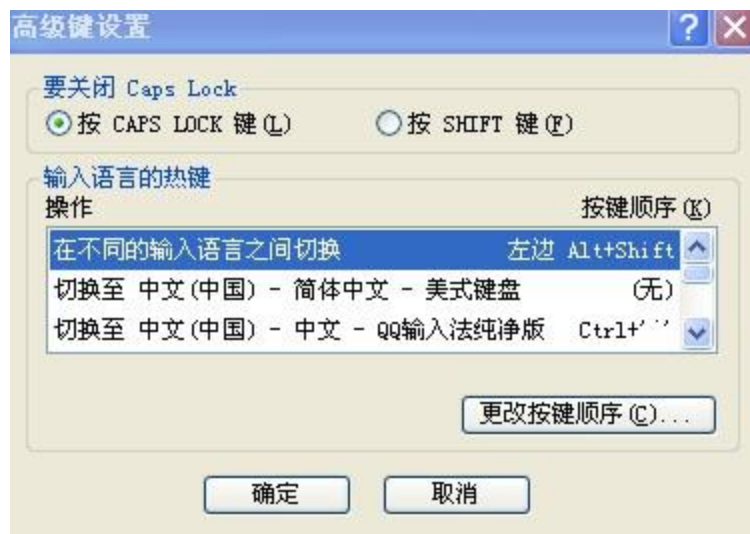
◇ 选择“设置”选项，弹出如下图所示“文字服务和输入语言”主界面：



◇ 查看系统是否已安装了“中文（简体）-内码”，如果没有出现，点击“添加”按钮，添加“内码”输入法；（键盘设配器调用的语言为内码）



✧ 添加完”内码”输入法后，选择“键设置”按钮，弹出如下图所示：



✧ 找到对应的“内码”热键，双击打开热键设置界面：



✧ 设置完“内码”后，需要对“输入法/非输入法”进行设置：



备注：“内码”和“输入法与非输入法切换”所对应的快捷键要求与配置键盘设备器软件中设置的一致（对应配置软件中所对应如下图所示区域）。



✧ 设置完成后即完成输入法设置，连接上 CVR100D 设备后即可进行按键自动录入系统操作。